

Organograma

Uma unidade SISMETRO é o cadastro do projeto "Unidade de negócio de nossos clientes".

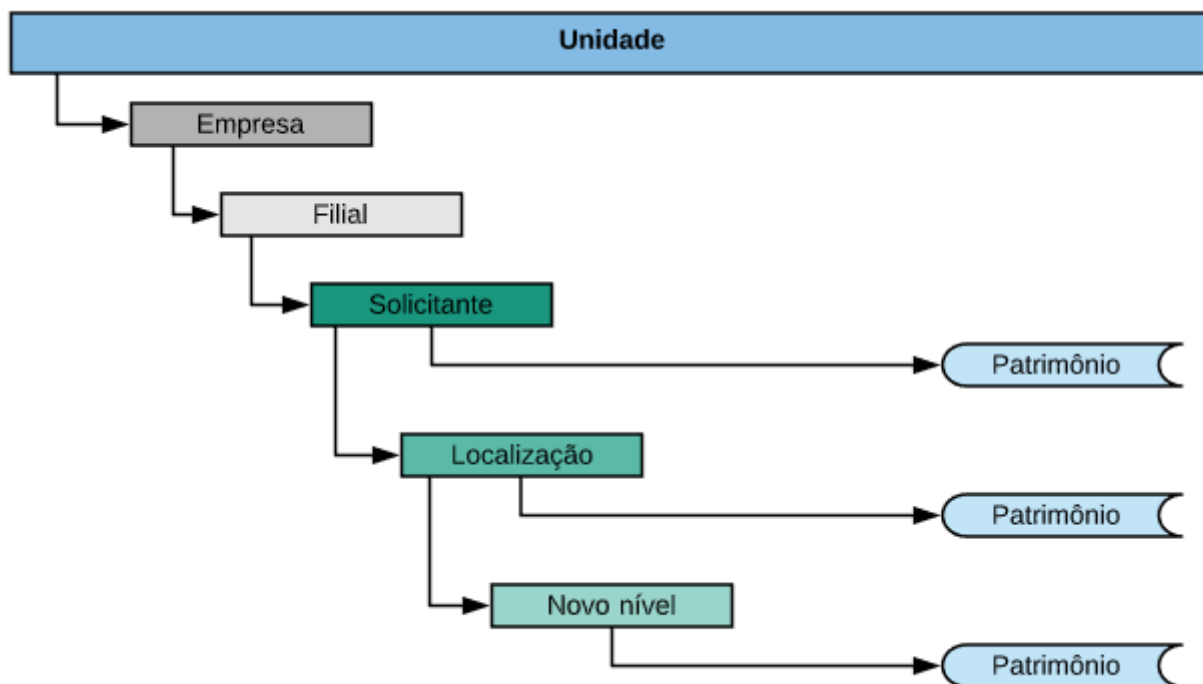
A partir dela é incluída as demais ramificações, sendo:

- Empresa;
- Filial.

Abaixo de Filial existe outra ramificação, sendo:

- Solicitante, pode conter patrimônios cadastrados;
- Localização, pode conter patrimônios cadastrados;
- Novo nível, pode conter patrimônios cadastrados.

Exemplo:



Revisão #8

Criado 16 November 2019 12:53:17 por SISMETRO Desenvolvedores

Atualizado 25 November 2019 18:24:14 por SISMETRO Desenvolvedores