

Pré-visualizar a imagem obtida pelo leitor de datamatrix DT-10

Muitas vezes o leitor pode não estar visualizando o Datamatrix de seu equipamento ou instrumental, podendo ser várias possibilidades. Uma delas é que de fato o leitor não está conseguindo identificar o datamatrix que está tentando ser lido.

Para isso, há um processo e um software que pode ser usado para transformar seu leitor em uma espécie de webcam onde você poderá visualmente ter um retorno sobre a imagem que o leitor está recebendo.

Configurando seu leitor

Para configurar o seu leitor, é necessário fazer com que ele leia alguns códigos datamatrix que iremos fornecer nesta documentação. Cada código iremos explicar o que ele faz para que você saiba o que está sendo feito no leitor.

- Passo 1:



Start / End

Este código inicia o processo de configuração do leitor. Ele também é o mesmo código que encerra a configuração.

- Passo 2:



USB Virtual COM Port

Este código muda a configuração do seu leitor para que ele se comportar como um dispositivo serial no computador. Em um resumo, ele deixará de funcionar como se fosse um "teclado" que digita que tudo que vê e transforma em um dispositivo de comunicação mais interna com o seu computador.

- Passo 3:



Start / End

Este código encerra o processo de configuração do leitor. Ele também é o mesmo código que inicia a configuração.

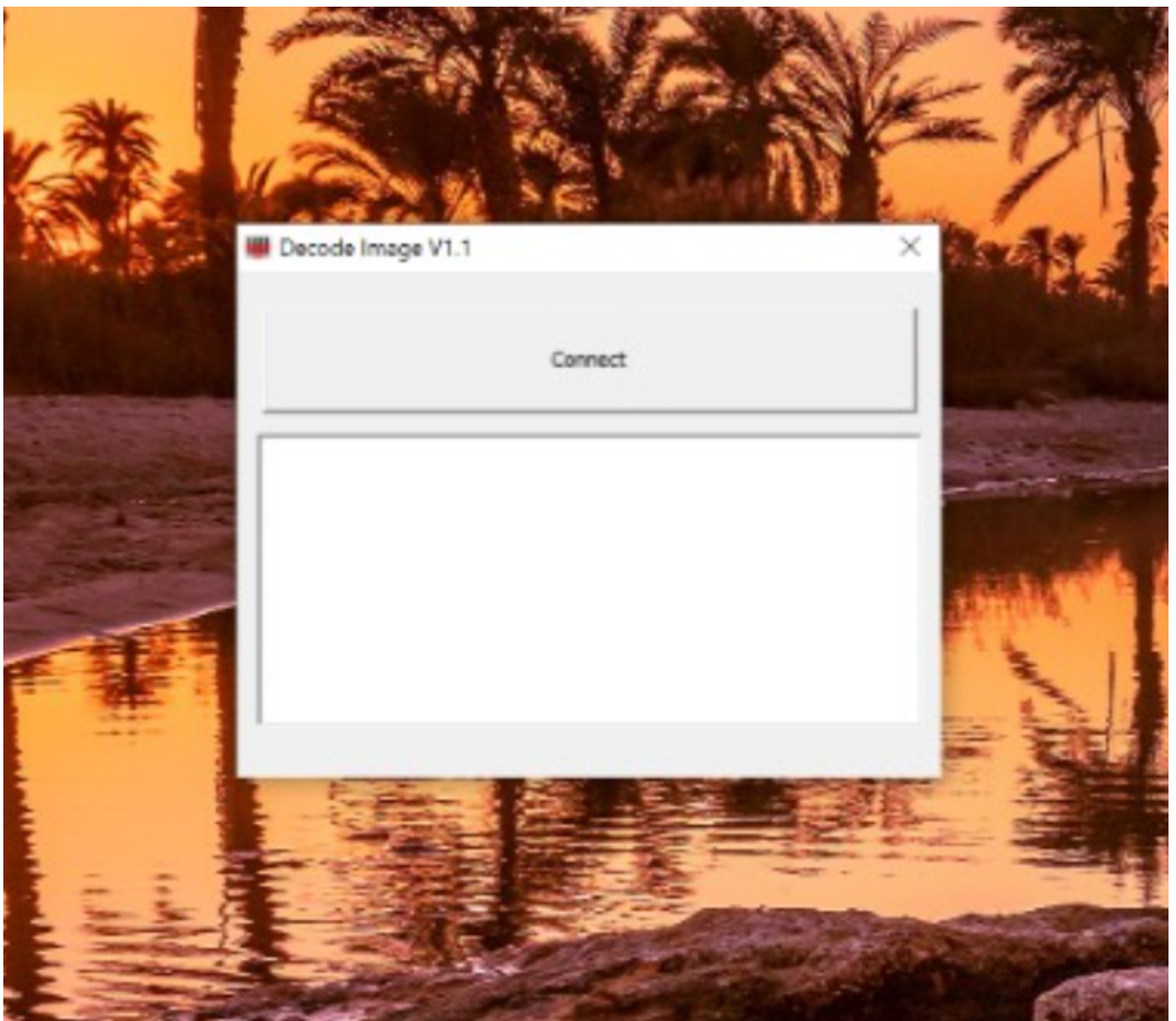
Execução do Software de Visualização

Baixe o arquivo disponível em XXXXXXXX e descompacte-o.

Após isso, na pasta descompactada siga para o caminho "Decode Image\DecodeImage"

Nesta pasta há um executável chamado "DecodeImage.exe", basta executá-lo.

Após isso, abrirá o software, sendo uma tela simples apenas com um botão chamado "Connect", basta clicar no botão e após isso ele aguardará uma leitura.



Basta efetuar a leitura apresentando o código datamatrix no dispositivo que será apresentado no software tanto o valor do datamatrix quando a foto obtida na leitura.



IMPORTANTE! Caso não esteja funcionando, verifique se o processo anterior de configuração do leitor foi efetuado até o final, para que seja configurado corretamente.

Reconfigurando seu leitor para voltar a atuar como um teclado

Para configurar o seu leitor para voltar a atuar como um teclado, é necessário fazer com que ele leia alguns códigos datamatrix que iremos fornecer nesta documentação. Cada código iremos explicar o que ele faz para que você saiba o que está sendo feito no leitor.

- Passo 1:



Start / End

Este código inicia o processo de configuração do leitor. Ele também é o mesmo código que encerra a configuração.

- Passo 2:



**** USB Keyboard**

Este código muda a configuração do seu leitor para que ele se comportar como um teclado no computador.

- Passo 3:



Start / End

Este código encerra o processo de configuração do leitor. Ele também é o mesmo código

que inicia a configuração.

Revisão #10

Criado 9 July 2025 13:22:13 por João Polles

Atualizado 9 July 2025 17:28:41 por João Polles