

Patrimônios APP EAM

Fornecendo mobilidade aos técnicos em campo, o aplicativo permite a consulta e cadastro de equipamentos, entendidos como "patrimônios". Por meio do aplicativo é possível acrescentar informações em patrimônios previamente cadastrados, como fotos por exemplo, e adicionar novos patrimônios.

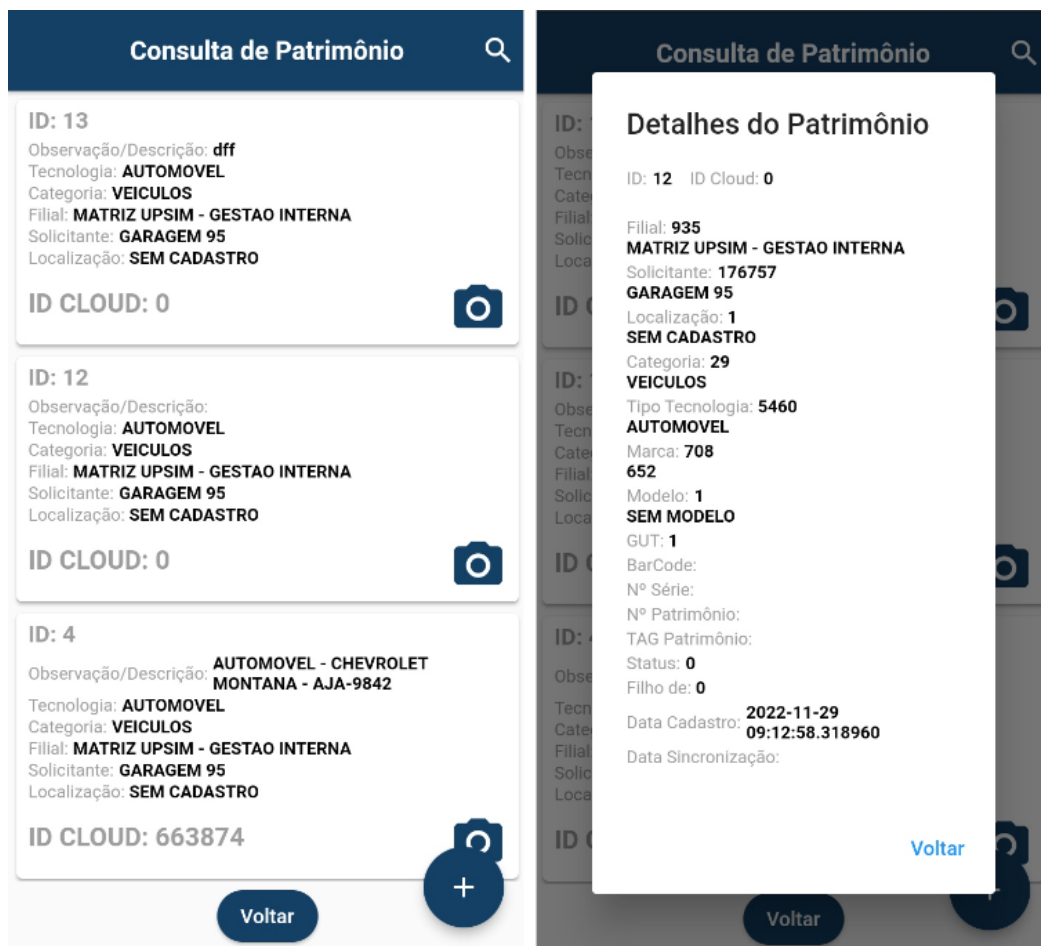
Para executar o processo de cadastro de patrimônios via APP Inventário é necessário que os cadastros de 'Solicitantes, Localizações, Marcas e Modelos' estejam liberados na aplicação *web*. Caso haja dúvidas sobre esses tópicos em específico, consulte o manual de Cadastro clicando [aqui](#).

MÓDULO

Gestão de Ativos.

CONSULTAR PATRIMÔNIOS

A consulta de patrimônios permite visualizar detalhes e especificações sobre o cadastro do equipamento. Para visualizar a listagem de patrimônios atualizada é necessário que a sincronização seja executada. Caso tenha dúvidas sobre este tópico em específico, acesse a documentação de Primeiros Passos clicando [aqui](#).

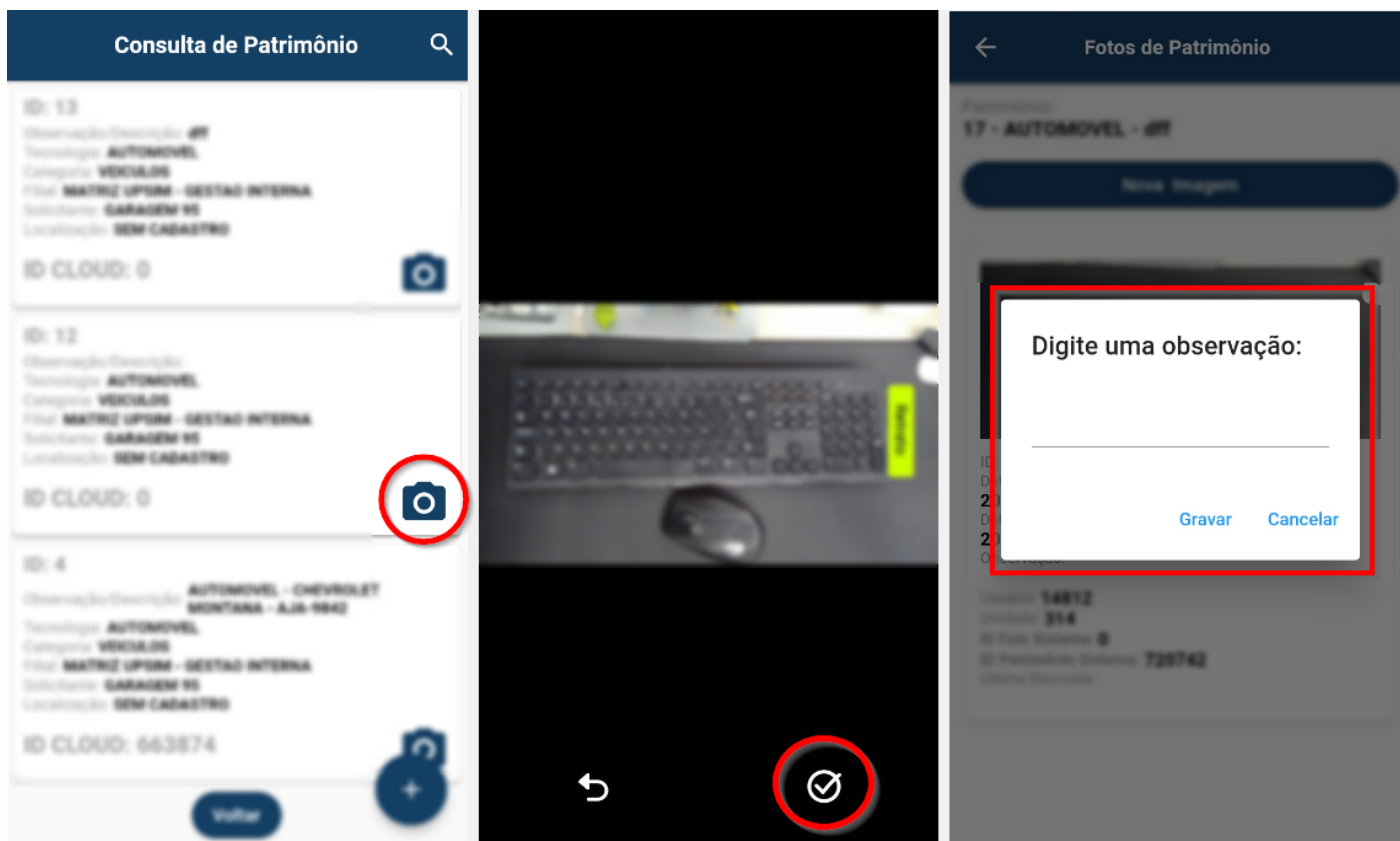


Tela de consulta e de detalhes do patrimônio

ADICIONAR FOTOS AO PATRIMÔNIO

O aplicativo permite a inclusão de fotos tanto em patrimônios já cadastrados no *cloud* como em patrimônios recém cadastrados.

1. Clique no ícone de câmera fotográfica e, após, em "Nova Imagem";
2. A tela da câmera será aberta, posicione o celular e realize a captura da foto;
3. Precione o ícone do lado inferior da tela, em formato de "v";
4. A imagem será exibida juntamente de detalhes sobre data, hora e ID do patrimônio;
5. Adicione observações à foto clicando uma vez sobre ela e preenchendo a caixa de texto "Digite uma observação".



Telas de cadastro e gerenciamento de fotos do patrimônio

Obs.: Após a sincronização, as imagens adicionadas aos patrimônios **não** permanecerão na tela de "Fotos do Patrimônio"; somente poderão ser consultadas por meio do cadastro do patrimônio na plataforma *web*, no "Gerenciador de Fotos".

CADASTRAR PATRIMÔNIOS

Para cadastrar um patrimônio basta seguir os passos abaixo:

1. Acesse o menu "Patrimônios";
2. Clique no botão em formato de "+" no canto direito inferior da tela;
3. Preencha os campos obrigatórios (em negrito) e os complementares para realizar o cadastro;

Filial: MATRIZ UPUM - GESTÃO INTERNA

Solicitante: GARAGEM 95

Localização: SEM CADASTRO

ID CLOUD: 0

ID: 12

Observação/Descrição:

Tecnologia: AUTOMÓVEL

Categoria: VEICULO

Filial: MATRIZ UPUM - GESTÃO INTERNA

Solicitante: GARAGEM 95

Localização: SEM CADASTRO

ID CLOUD: 0

ID: 4

Observação/Descrição: AUTOMÓVEL - CHEVROLET MONTANA - A.JA-9942

Tecnologia: AUTOMÓVEL

Categoria: VEICULO

Filial: MATRIZ UPUM - GESTÃO INTERNA

Solicitante: GARAGEM 95

Localização: SEM CADASTRO

ID CLOUD: 643874

Voltar

Categoria

Observação/Descrição

G.U.T. 0/255

Filial

Solicitante

Localização

Marca

Tela de cadastro

de patrimônio

Caso necessário, consulte a tabela abaixo que simplifica todos os campos:

Campo	Obrigatório	Tipo	Operação
Tecnologia	Obrigatório	Select/Text	O tipo de tecnologia é compreendido objetivamente por tipo do equipamento, sem complementos ou características. Por exemplo: "caneta Bic" traz tipo e marca, logo "caneta" é o tipo de tecnologia e "Bic" sua marca. Caso haja dúvida sobre este tópico específico, clique aqui .
Categoria	Obrigatório	Select/Text	Campo apontará a categoria do tipo de tecnologia selecionado. Caso haja dúvida sobre este tópico específico, clique aqui .

Observação/Descrição	Opcional	Text	É possível informar uma observação/descrição para o equipamento. A informação descrita aqui estará disponível na listagem de patrimônio.
GUT - Gravidade	Obrigatório	Select	Campo possibilita selecionar a gravidade do patrimônio. Caso haja dúvida sobre este tópico específico, clique aqui .
Filial	Obrigatório	Select/Text	Selecione a filial para qual o patrimônio será cadastrado.
Solicitante	Obrigatório	Select/Text	Selecione o solicitante proprietário do equipamento.
Localização	Opcional	Select/Text	Selecione a localização em que o equipamento se encontra. Para isso será necessário o pré cadastro da localização vinculada ao solicitante. Caso haja dúvida sobre este tópico específico, clique aqui .
Marca	Obrigatório	Select	Defina a marca do equipamento. Para adicionar uma nova marca basta clicar no botão azul com desenho de "+" ao final do campo.
Modelo	Obrigatório	Select	Defina o modelo do equipamento. Para adicionar um novo modelo basta clicar no botão azul com desenho de "+" ao final do campo. Um novo modelo somente poderá ser cadastrado se vinculado a uma marca.
Número de série	Opcional	Text	Campo possibilita informar o número de série do equipamento, se houver.
Nosso nº de patrimônio	Opcional	Text	Possibilita informar um número/código de controle interno.

TAG patrimônio	Opcional	Text	Informe uma TAG para o patrimônio. Caso haja dúvida sobre este tópico específico, clique aqui .
----------------	----------	------	-----------------------------------------------------------------------------------------------------------------

DÚVIDAS

Dúvida	Solução	Direito
Patrimônios e inventários não estão aparecendo.	Realize a sincronização completa ou solicite ao ADM (administrador) da unidade que adicione o direito "PATRIMONIO VISUALIZAR" em seu perfil de usuário.	83
Não consigo cadastrar um novo patrimônio.	Solicite ao ADM (administrador) da unidade que adicione o direito "PATRIMONIO CADASTRAR" em seu perfil de usuário.	58
As fotos estão sumindo do APP após a sincronização.	Após a sincronização, as imagens adicionadas aos patrimônios não permanecerão na tela de "Fotos do Patrimônio"; somente poderão ser consultadas por meio do cadastro do patrimônio na plataforma <i>web</i> , no "Gerenciador de Fotos".	-
Não consigo visualizar as fotos na plataforma <i>web</i> .	Realize a sincronização completa ou verifique se a versão instalada em seu smartphone é a mais atual na <i>Playstore</i> .	-

Revisão #14

Criado 29 November 2022 13:02:47 por GABRIEL BORGES PETERS

Atualizado 1 December 2022 17:19:23 por GABRIEL BORGES PETERS