

# Gestão de Ativos (EAM Android)

Conheça o Sismetro EAM, o aplicativo para Android desenvolvido para fornecer mobilidade no cadastro e acompanhamento de ativos. Com ele é possível acompanhar todas as etapas do ciclo de vida de um ativo, sendo possível cadastrar e catalogar patrimônios, acompanhar movimentações, gerenciar e popular a árvore de patrimônios e realizar inventários. Prático, simples, na palma da mão, o leitor de QR Code possibilita ainda mais agilidade no cadastro do patrimônio ou na abertura do inventário. Tudo isso de maneira off-line.

- [Instalando o SISMETRO EAM APP Android](#)
- [Funcionalidades](#)
  - [Primeiro acesso APP EAM](#)
  - [Tecnologias Ativas e Categorias APP EAM](#)
  - [Patrimônios APP EAM](#)
  - [Inventário APP EAM](#)

# Instalando o SISMETRO EAM APP Android

Gostaria de gerir seus ativos mesmo sem estar conectado à internet?

Conheça o SISMETRO EAM, o aplicativo para Android que fornece a mobilidade que você precisa para as atividades de gestão e controle de patrimônios. Com ele o usuário pode abrir cadastrar e catalogar patrimônios, acompanhar movimentações, gerenciar e popular a árvore de patrimônios e realizar inventários. Lembrando que tudo isso é off-line.

O APP é de uso restrito de clientes das plataformas web desenvolvidas pela SISMETRO Systems.

## MÓDULO

Gestão de Ativos.

## REQUISITOS MÍNIMOS DO DISPOSITIVO

- Android 5 (Lollipop) ou superior;
- Tela 5" polegadas;
- 2Gb RAM;
- CPU OctaCore;
- Armazenamento interno 2GB disponível para o aplicativo;
- 4G LTE (Opcional);
- Google Play Service instalado;
- Resolução da câmera 5MP com estabilização digital de imagem;
- Por questões de segurança não é recomendado instalar o APP em dispositivos com "root";
- Satisfazendo estes requisitos o cliente poderá optar por qualquer modelo de dispositivo.

## INSTALANDO O APP NO MEU DISPOSITIVO

1. Acesse a loja de aplicativos PlayStore ou Google Play;
2. Digite "SISMETRO EAM";
3. Clique "Instalar";
4. Prossiga com a instalação até o final.

## FUNCIONALIDADES

O aplicativo permite que usuários técnicos e solicitantes efetuem login. Conheça algumas das funcionalidades do App:

### ***Usuários solicitantes e técnicos:***

- Cadastro de patrimônios (*off-line*);
- Inclusão fotos ao cadastro de patrimônio (*off-line*);
- Abrir, fechar e listar itens do Inventário (*off-line*);
- Ativar e atualizar categorias dos Tipos de Tecnologia (*off-line*);

## SINCRONIA

Quando o usuário efetuar login o APP irá efetuar uma sincronia total dos dados. Após a sincronia ser realizada o usuário estará pronto para trabalhar por 24 horas sem conexão com a internet.

## DÚVIDAS

Dúvida	Solução
O APP é compatível com IOS?	Atualmente o aplicativo é compatível somente com sistema Android.
Quais perfis podem utilizar o aplicativo?	Usuários solicitantes e técnicos.

# Funcionalidades

# Primeiro acesso APP EAM

O APP SISMETRO EAM foi desenvolvido para fornecer mobilidade no cadastro e acompanhamento dos ativos de forma totalmente off-line. Compreenda as rotinas de acesso do aplicativo.

## MÓDULO

Gestão de Ativos.

## PRIMEIRO ACESSO

Após o processo de instalação do aplicativo, que pode ser compreendido clicando [aqui](#), a tela de *login* será exibida:

A login form with three input fields and a button. The first field is labeled 'Unidade', the second 'Usuário', and the third 'Senha'. A dark blue button labeled 'Entrar' is below the 'Senha' field. Three red arrows point to each of the input fields: one to 'Unidade', one to 'Usuário', and one to 'Senha'.

Preencha os dados de unidade, usuário e senha. Caso tenha dificuldades com o login, entre em contato com o administrador da sua unidade.

Em seguida, a tela inicial do aplicativo será exibida:



## SINCRONIZAÇÃO

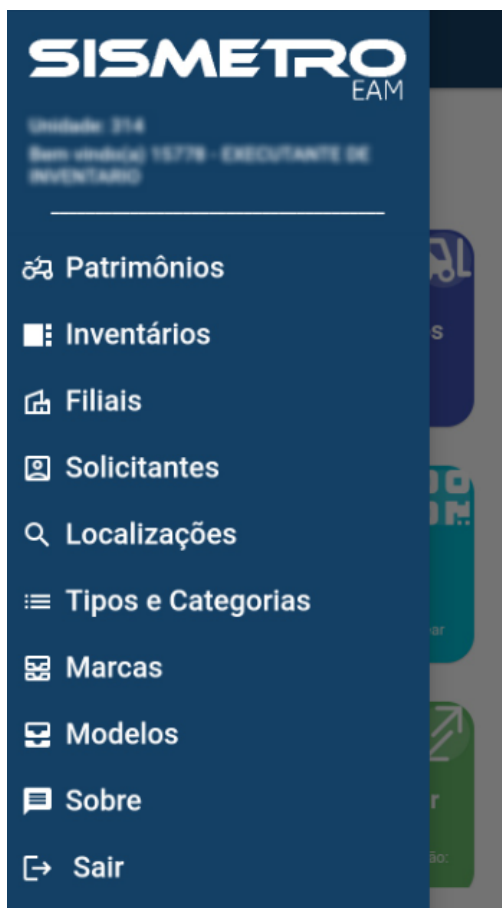
A sincronização realiza a atualização das informações do *cloud* para o aplicativo, mostrando assim a quantidade de patrimônios, inventários, tipos e categorias já ativos e cadastrados na unidade. Para este momento é necessário que o usuário esteja conectado



Esta etapa é extremamente importante no primeiro acesso ao aplicativo, bem como, após realizar qualquer atualização no mesmo.

## MENU LATERAL

Ao clicar no canto superior direito, no ícone com três riscos, é possível visualizar outras informações sobre a unidade. Tal como o exemplo abaixo, informações sobre patrimônios, inventários, filiais, solicitantes, localizações, tipos e categorias, marcas e modelos estarão disponíveis para consulta.



Obs.: As informações contidas em cada menu serão apresentadas de acordo com as permissões do usuário, por exemplo: filiais e categorias.

## DÚVIDAS

Dúvida	Solução	Direito
Patrimônios e inventários não estão aparecendo.	Realize a sincronização completa ou solicite ao ADM (administrador) da unidade que adicione o direito "PATRIMONIO VISUALIZAR" em seu perfil de usuário.	83
Não estou visualizando informações de outras filiais.	Consulte a disponibilidade para que o ADM (administrador) da unidade realize a liberação da filial.	-



# Tecnologias Ativas e Categorias APP EAM

Permitindo mobilidade e agilidade ao cadastro de patrimônios, o aplicativo permite a ativação de categorias e tipos de tecnologia diretamente na tela do *smartphone*.

O tipo de tecnologia é compreendido objetivamente por tipo do equipamento, sem complementos ou características.

## MÓDULO

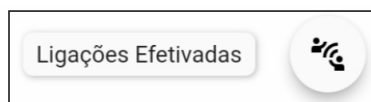
Gestão de Ativos.

## TECNOLOGIAS ATIVAS

O aplicativo permite visualizar os tipos de tecnologias já ativas até o momento na unidade.

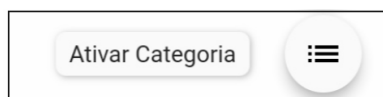


Tela principal do aplicativo EAM / tela de visualização dos tipos de tecnologia ativos / tela com opções de ativação



Funcionalidade permite consultar as ligações de tecnologia x categoria efetivadas no aplicativo.

## ATIVAR CATEGORIA APP EAM




Funcionalidade permite ativar uma categoria. Após sincronização, a categoria estará também ativa na plataforma web.

## Ativar Categoria

Descrição: <b>PREDIAL</b>	ID: <b>14</b> <b>Ativar</b>
Descrição: <b>MATERIAL CIRÚRGICO</b>	ID: <b>15</b> <b>Ativar</b>
Descrição: <b>TECNOLOGIA DA INFORMAÇÃO</b>	ID: <b>18</b> <b>Ativar</b>
Descrição: <b>INDUSTRIAL</b>	ID: <b>20</b> <b>Ativar</b>
Descrição: <b>ELÉTRICA</b>	ID: <b>21</b> <b>Ativar</b>

## ATIVAR TIPO DE TECNOLOGIA APP EAM

Ativar Tecnologia



Funcionalidade permite ativar um tipo de tecnologia, utilizado para o cadastro de novos patrimônios. Após sincronização, o tipo de tecnologia estará também ativo na plataforma web.

## LIBERAR CATEGORIA A UM TIPO DE TECNOLOGIA ATIVO

## DÚVIDAS

Dúvida	Solução
O que significa "tipo de tecnologia"?	Se trata objetivamente do tipo do equipamento, sem complementos ou características. Por exemplo: "caneta Bic" traz tipo e marca, logo "caneta" é o tipo de tecnologia e "Bic" sua marca.

Para que serve a categoria?	Para organizar e classificar os tipos de tecnologia.
Como faço para cadastrar um novo tipo de tecnologia na plataforma?	Abra um chamado do tipo "cadastro" informando quais os tipos de tecnologia necessitam de cadastro no SISMETRO. Somente nossa equipe de especialista tem acesso a este cadastro. Caso tenha dificuldades em abrir um chamado, basta clicar <a href="#">aqui</a> para orientações.

# Patrimônios APP EAM

Fornecendo mobilidade aos técnicos em campo, o aplicativo permite a consulta e cadastro de equipamentos, entendidos como "patrimônios". Por meio do aplicativo é possível acrescentar informações em patrimônios previamente cadastrados, como fotos por exemplo, e adicionar novos patrimônios.

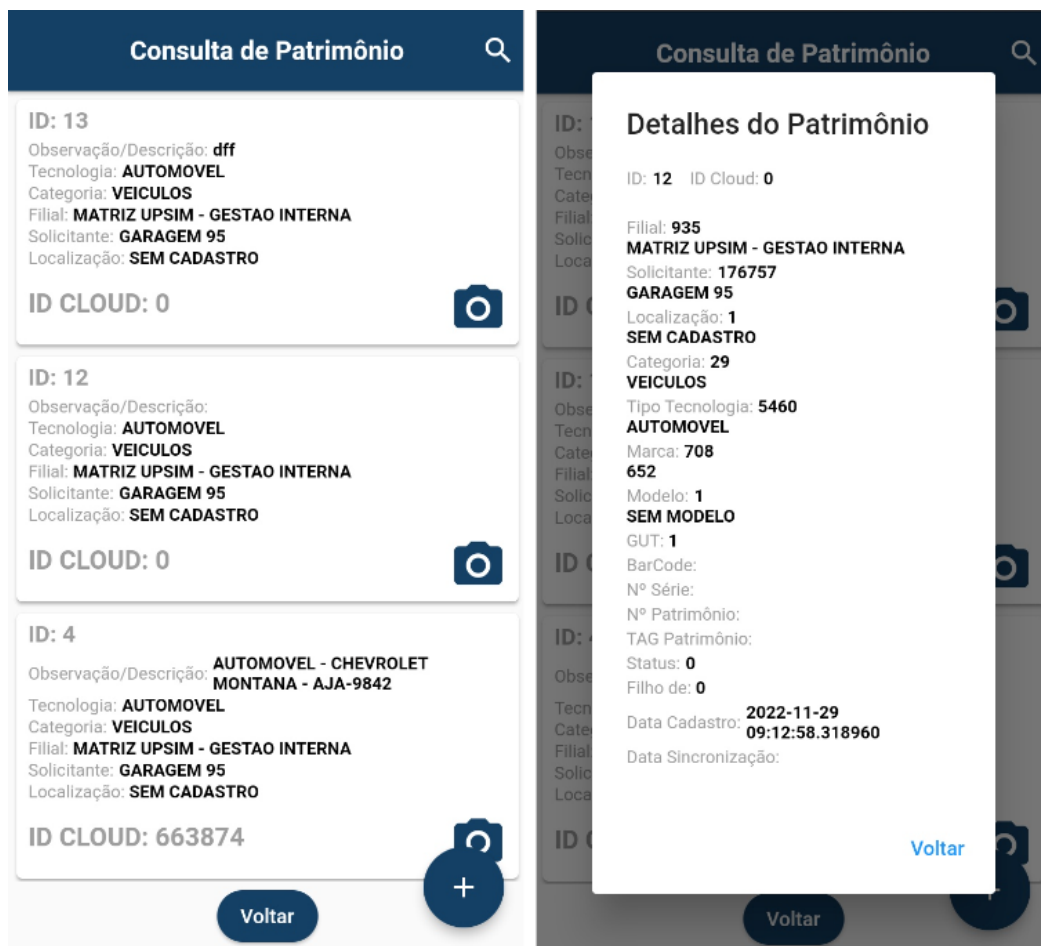
Para executar o processo de cadastro de patrimônios via APP Inventário é necessário que os cadastros de 'Solicitantes, Localizações, Marcas e Modelos' estejam liberados na aplicação *web*. Caso haja dúvidas sobre esses tópicos em específico, consulte o manual de Cadastro clicando [aqui](#).

## MÓDULO

Gestão de Ativos.

## CONSULTAR PATRIMÔNIOS

A consulta de patrimônios permite visualizar detalhes e especificações sobre o cadastro do equipamento. Para visualizar a listagem de patrimônios atualizada é necessário que a sincronização seja executada. Caso tenha dúvidas sobre este tópico em específico, acesse a documentação de Primeiros Passos clicando [aqui](#).

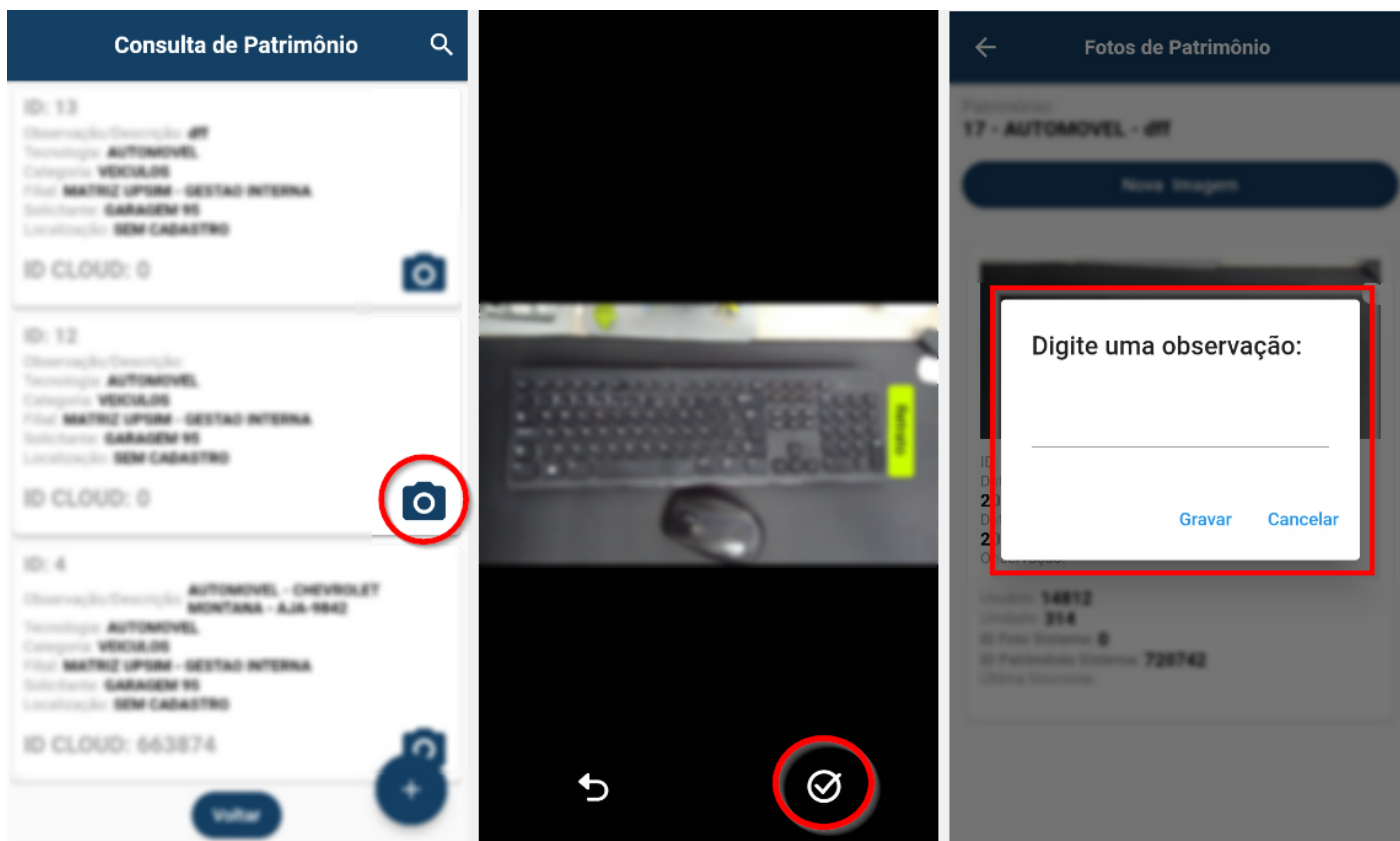


*Tela de consulta e de detalhes do patrimônio*

## ADICIONAR FOTOS AO PATRIMÔNIO

O aplicativo permite a inclusão de fotos tanto em patrimônios já cadastrados no *cloud* como em patrimônios recém cadastrados.

1. Clique no ícone de câmera fotográfica e, após, em "Nova Imagem";
2. A tela da câmera será aberta, posicione o celular e realize a captura da foto;
3. Precione o ícone do lado inferior da tela, em formato de "v";
4. A imagem será exibida juntamente de detalhes sobre data, hora e ID do patrimônio;
5. Adicione observações à foto clicando uma vez sobre ela e preenchendo a caixa de texto "Digite uma observação".



*Telas de cadastro e gerenciamento de fotos do patrimônio*

Obs.: Após a sincronização, as imagens adicionadas aos patrimônios **não** permanecerão na tela de "Fotos do Patrimônio"; somente poderão ser consultadas por meio do cadastro do patrimônio na plataforma *web*, no "Gerenciador de Fotos".

## CADASTRAR PATRIMÔNIOS

Para cadastrar um patrimônio basta seguir os passos abaixo:

1. Acesse o menu "Patrimônios";
2. Clique no botão em formato de "+" no canto direito inferior da tela;
3. Preencha os campos obrigatórios (em negrito) e os complementares para realizar o cadastro;

Filial: MATRIZ UPUM - GESTÃO INTERNA

Solicitante: GARAGEM 95

Localização: SEM CADASTRO

ID CLOUD: 0

ID: 12

Observação/Descrição:

Tecnologia: AUTOMÓVEL

Categoria: VEICULO

Filial: MATRIZ UPUM - GESTÃO INTERNA

Solicitante: GARAGEM 95

Localização: SEM CADASTRO

ID CLOUD: 0

ID: 4

Observação/Descrição: AUTOMÓVEL - CHEVROLET MONTANA - A.JA-9942

Tecnologia: AUTOMÓVEL

Categoria: VEICULO

Filial: MATRIZ UPUM - GESTÃO INTERNA

Solicitante: GARAGEM 95

Localização: SEM CADASTRO

ID CLOUD: 643874

Voltar

**Categoria**

Observação/Descrição

G.U.T. 0/255

**Filial**

**Solicitante**

**Localização**

**Marca**

Tela de cadastro

de patrimônio

Caso necessário, consulte a tabela abaixo que simplifica todos os campos:

Campo	Obrigatório	Tipo	Operação
Tecnologia	Obrigatório	Select/Text	O tipo de tecnologia é compreendido objetivamente por tipo do equipamento, sem complementos ou características. Por exemplo: "caneta Bic" traz tipo e marca, logo "caneta" é o tipo de tecnologia e "Bic" sua marca. Caso haja dúvida sobre este tópico específico, clique <a href="#">aqui</a> .
Categoria	Obrigatório	Select/Text	Campo apontará a categoria do tipo de tecnologia selecionado. Caso haja dúvida sobre este tópico específico, clique <a href="#">aqui</a> .



Observação/Descrição	Opcional	Text	É possível informar uma observação/descrição para o equipamento. A informação descrita aqui estará disponível na listagem de patrimônio.
GUT - Gravidade	Obrigatório	Select	Campo possibilita selecionar a gravidade do patrimônio. Caso haja dúvida sobre este tópico específico, clique <a href="#">aqui</a> .
Filial	Obrigatório	Select/Text	Selecione a filial para qual o patrimônio será cadastrado.
Solicitante	Obrigatório	Select/Text	Selecione o solicitante proprietário do equipamento.
Localização	Opcional	Select/Text	Selecione a localização em que o equipamento se encontra. Para isso será necessário o pré cadastro da localização vinculada ao solicitante. Caso haja dúvida sobre este tópico específico, clique <a href="#">aqui</a> .
Marca	Obrigatório	Select	Defina a marca do equipamento. Para adicionar uma nova marca basta clicar no botão azul com desenho de "+" ao final do campo.
Modelo	Obrigatório	Select	Defina o modelo do equipamento. Para adicionar um novo modelo basta clicar no botão azul com desenho de "+" ao final do campo. Um novo modelo somente poderá ser cadastrado se vinculado a uma marca.
Número de série	Opcional	Text	Campo possibilita informar o número de série do equipamento, se houver.
Nosso nº de patrimônio	Opcional	Text	Possibilita informar um número/código de controle interno.

TAG patrimônio	Opcional	Text	Informe uma TAG para o patrimônio. Caso haja dúvida sobre este tópico específico, clique <a href="#">aqui</a> .
----------------	----------	------	---

## DÚVIDAS

Dúvida	Solução	Direito
Patrimônios e inventários não estão aparecendo.	Realize a sincronização completa ou solicite ao ADM (administrador) da unidade que adicione o direito "PATRIMONIO VISUALIZAR" em seu perfil de usuário.	83
Não consigo cadastrar um novo patrimônio.	Solicite ao ADM (administrador) da unidade que adicione o direito "PATRIMONIO CADASTRAR" em seu perfil de usuário.	58
As fotos estão sumindo do APP após a sincronização.	Após a sincronização, as imagens adicionadas aos patrimônios <b>não</b> permanecerão na tela de "Fotos do Patrimônio"; somente poderão ser consultadas por meio do cadastro do patrimônio na plataforma <i>web</i> , no "Gerenciador de Fotos".	-
Não consigo visualizar as fotos na plataforma <i>web</i> .	Realize a sincronização completa ou verifique se a versão instalada em seu smartphone é a mais atual na <i>Playstore</i> .	-

# Inventário APP EAM

O inventário de ativos permite maior controle sobre os bens da organização. Ele possibilita, por exemplo, identificar equipamentos obsoletos e/ou desatualizados, que representam risco à segurança.

O aplicativo realiza a identificação dos patrimônios utilizando o escaneamento de plaqueta via QR Code ou código de barras, reconhecendo todos os códigos do patrimônio. Desenvolvido para ser simples, intuitivo e de fácil utilização, permite que mesmo os usuários com pouca experiência no uso de tecnologias o utilizem com facilidade.

MÓDULO

Gestão de Ativos.

EXECUÇÃO DO INVENTÁRIO

DÚVIDAS

Dúvida	Solução	Direito
Mensagem de erro: "Usuário sem permissão para fechar inventário".	Usuário sem direito. Solicite ao ADM (Administrador) de sua unidade que inclua em seu cadastro o direito "PATRIMONIO INVENTARIO FECHAR".	419